



kliknite z miško  
stran, ki Vas zanima

	<i>stran</i>
<b>D</b> ključavnice	104-105
excentri	106
okovje za mize	107
nosilci polic	108-111
drsniki in blažilci	112-113
mozniki in lamele	114
zidni vložki	115

**CENTRALNA KLJUČAVNICA ZA PREDALNIK - BOČNA**

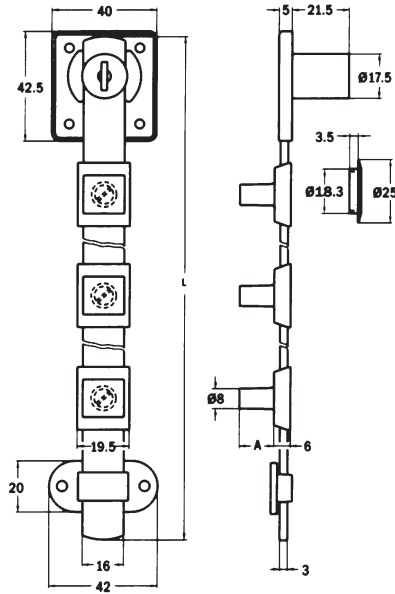
bočna ključavnica

Centralna ključavnica za predalnik.  
 Montaža na bok.  
 Poljubna nastavev zavstavljalnih čepov.  
 Dekorativna rozeta.

Dimenzije: po skici, L = 406, 500 ali 600 mm

Galvanska obdelava: nikljano  
 Pakiranje: 1 garnitura

Garnitura je sestavljena iz:  
 ključavnica 1x  
 rozeta 1x  
 vodilo 2x  
 zavstavljalni čep 3x



**CENTRALNA KLJUČAVNICA ZA PREDALNIK - ČELNA**

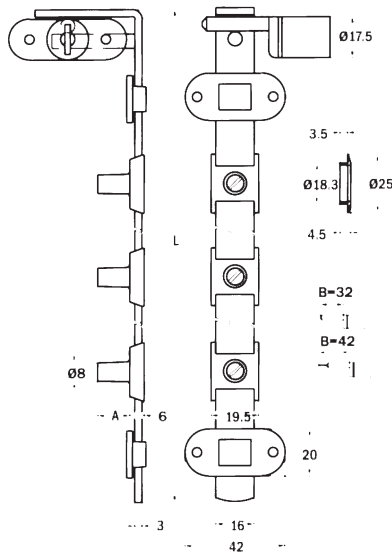
čelna ključavnica

Centralna ključavnica za predalnik.  
 Montaža v čelno ploščo.  
 Poljubna nastavev zavstavljalnih čepov.  
 Dekorativna rozeta.

Dimenzije: po skici, L = 406 ali 600 mm

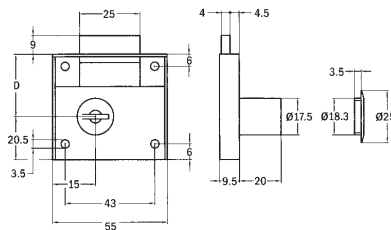
Galvanska obdelava: nikljano  
 Pakiranje: 1 garnitura

Garnitura je sestavljena iz:  
 ključavnica 1x  
 rozeta 1x  
 vodilo 2x  
 zavstavljalni čep 3x



ključavnica za vratica

KLJUČAVNICA ZA VRATICA



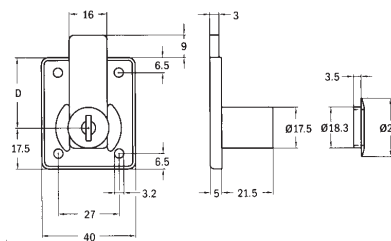
Ključavnica za vratica.  
Za privijačenje, z rozeto.

Dimenzije: po skici

Galvanska obdelava: nikljano  
Pakiranje: 1 kos

ključavnica za predal

KLJUČAVNICA ZA PREDAL



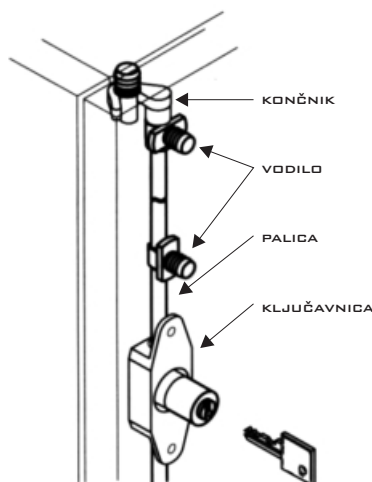
Ključavnica za predal.  
Za privijačenje, z rozeto.

Dimenzije: po skici

Galvanska obdelava: nikljano  
Pakiranje: 1 kos

ključavnica za dvojna vrata

KLJUČAVNICA ZA DVOJNA VRATA



Ključavnica za dvokrilna vratica.  
Za privijačenje, z rozeto.  
Priloženi sta dve palici dolžine 150 cm,  
ter po dve vodili in en končnik za  
vsako palico.

Dimenzije: po skici

Galvanska obdelava: nikljano  
Plastični deli: črno  
Pakiranje: 1 garnitura

Garnitura je sestavljena iz:  
ključavnica 1x  
rozeta 1x  
palica 2x  
vodilo 4x  
končnik in čep 2x

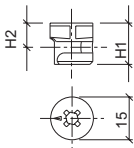
## EXCENTER IN STEZNI VIJAK

*excenter in stezni vijak*

Excenter iz litine zamaka  $\varnothing 15$  in  $\varnothing 25$  mm.  
Dobavljiva tudi pokrivna kapica.  
Variante za različne debeline plošč in z robom ali brez roba.

Dimenzije: po skici

Pakiranje: po 100 ali 1000 kos



EXCENTER  $\varnothing 15$  MM  
DIMENZIJE (V MM)

	H1	H2	debelina plošč
	11	7	14
	13	8	16
	15	9	18



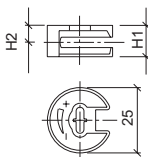
EXCENTER IN KAPICA  
 $\varnothing 15$  MM

Stezni vijak za excenter, lesni ali M-navoj,  
po naročilu tudi dvojni steznik  
(za med dva excentra).

Dimenzije: po skici

Galvanska obdelava: belo cinkano

Pakiranje: po 100 ali 1000 kos

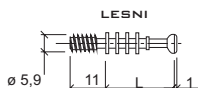


EXCENTER  $\varnothing 25$  MM  
DIMENZIJE (V MM)

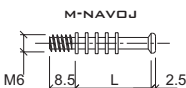
	H1	H2
	12	4,7



EXCENTER IN KAPICA  
 $\varnothing 25$  MM



LESNI



M-NAVOJ

STEZNIK  
DIMENZIJE (V MM)

	L
	24
	28
	34



STEZNI KVIK  
M-NAVOJ IN LESNI NAVOJ

## SPOJ BLOK

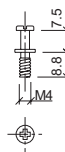
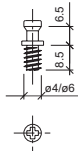
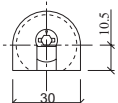
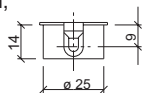
*spoj blok*

Spoj blok je kombinacija med excentrom in nosilcem  
police. Polica (strop) je fiksno vpeta. Prednost je v tem,  
da se police (strop) vstavi brez razmikanja stranic.  
Za plošče debeline min 16, 18, 25, 30 mm.  
Steznik ima lahko lesni navoj  $\varnothing 4$  ali  $\varnothing 6$  in M4.

Dimenzije: po skici (varianta za 18 mm !!!)

Barva (plastika): bela, rjava

Pakiranje: po 100 ali 1000 kos



## CILINDER IN PREČNI VIJAK

*cilinder in prečni vijak*

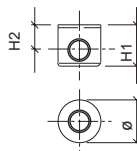
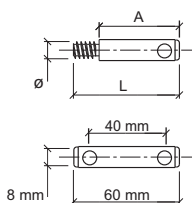
Cilinder z robom ( $\varnothing 14, 16$  mm) ali  
brez roba ( $\varnothing 10, 14, 16$  mm).

Prečnik ( $\varnothing 7, 8, 10$  mm) z navojem M6 ali M8  
ali dvojni za med dva cilindra.

Dimenzije: za debeline plošč od 14 do 30 mm

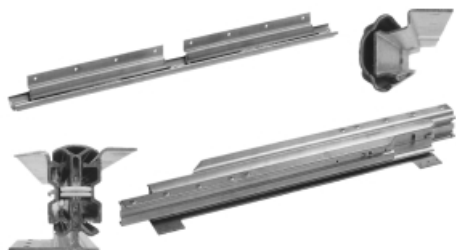
Galvanska obdelava: belo cinkano

Pakiranje: po naročilu



*vodila za mize*

VODILA ZA MIZE



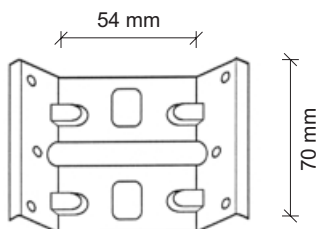
Kroglična vodila za mize v različnih izvedbah. Navadne ali sinhronizirane (ko povlečemo eno stan se premakne tudi druga) različnih dolžin in odpiranj. Vodila so lahko kovinska ali aluminijasta (odvisno od tipa ) in imajo lahko različne sisteme pritrjevanja.

Izdela po naročilu.

Pakiranje: po naročilu

*kotnik za mizo*

KOTNIKI ZA MIZE



Kovinski kotnik za pritrnitev miznih nog na okvir mize. Poleg standardnega, ki je dobavljiv iz zaloge, obstajajo pa še drugi različnih dimenzij, ki so dobavljivi po naročilu.

Dimenzije: po skici

Galvanska obdelava: belo cinkano

Pakiranje: po naročilu

*trapezi*

TRAPEZ ZA OBRAČANJE VLOŽKA



Sistem za obračanje vložka za podaljšanje mize. Razni tipi po zahtevah naročnika.

Dimenzije: po naročilu

Galvanska obdelava: belo cinkano

Pakiranje: po naročilu

*kljukice in centrini čepi*

KLJUKICE IN CENTRIRNI ČEPI



VZVODNA  
KLJUKICA - LAHKA



VZVODNA  
KLJUKICA - MOČNA



NAVADNA  
KLJUKICA



CENTRIRNI ČEP

Vzvodne kljukice za zapiranje mize (navadne, vzvodne...), centrini čepi za vložek (ø8 in ø10 mm)

Galvanska obdelava: cinkano

Pakiranje: po naročilu

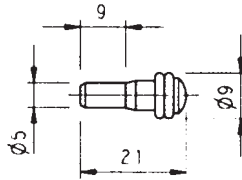
**NOSILEC POLIC "OR"**

*nosilec "OR"*

Nosilec z gumijastim obročem za steklene police.

Dimenzije: po skici

Barva (guma): črna  
Galvanska obdelava: nikljano  
Pakiranje: po 100 ali 1000 kos



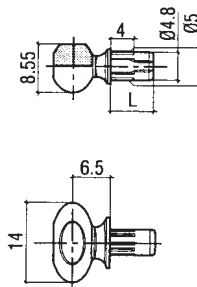
**NOSILEC POLIC "DREAM"**

*nosilec "dream"*

Nosilec z gumijastim nastavkom za steklene police.

Dimenzije: po skici

Barva (guma): prozorna, črna  
Možne galvanske obdelave: nikljano, bronirano  
Pakiranje: po 100 ali 1000 kos



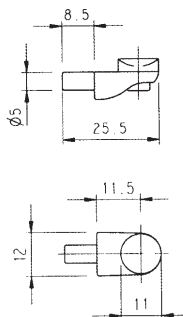
**NOSILEC POLIC "VERY"**

*nosilec "very"*

Nosilec z gumijastim nastavkom za steklene police.

Dimenzije: po skici

Barva (guma): prozorna  
Možne galvanske obdelave: nikljano, bronirano  
Pakiranje: po 100 ali 1000 kos



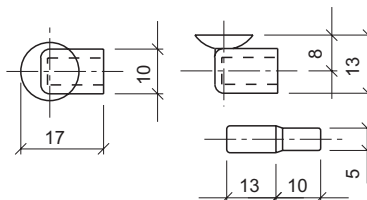
**NOSILEC POLIC Z PRISESKOM**

*nosilec "s priveskom"*

Nosilec z gumijastim priveskom za steklene police.

Dimenzije: po skici

Barva (guma): prozorna  
Galvanska obdelava: nikljano  
Pakiranje: po 100 ali 1000 kos



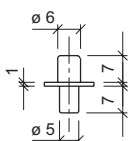
plastični nosilci

PLASTIČNI NOSILCI POLIC

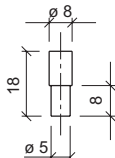
Plastični nosileci za police.  
Za luknje  $\varnothing 5$  mm, oz. z žebljem  
Tip "MULTI" varuje polico pred izpadanjem.

Dimenzije: po skici

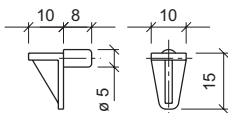
Možne barve: bela, rjava, črna  
Pakiranje: po 100 ali 1000 kos



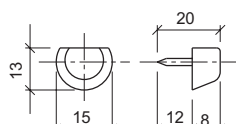
5 / 6



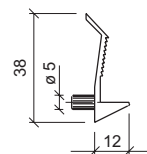
5 / 8



KOTNI



Z ŽEBLJEM



"MULTI"

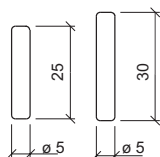
kovinski nosilci

KOVINSKI NOSILCI POLIC

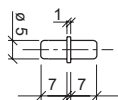
Kovinski nosileci za police.  
Za luknje  $\varnothing 5$  mm.  
Tip "SICUR" varuje polico pred izpadanjem.

Dimenzije: po skici

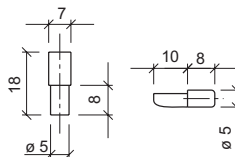
Možne galvanke obdelave: nikljano, bronirano  
Pakiranje: po 100 ali 1000 kos



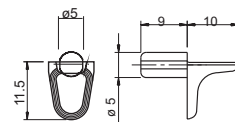
5 x 25 / 30



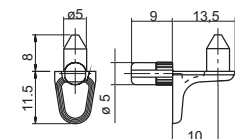
Z ROZETO



SPLOŠČEN



KOTNI



KOTNI SICUR

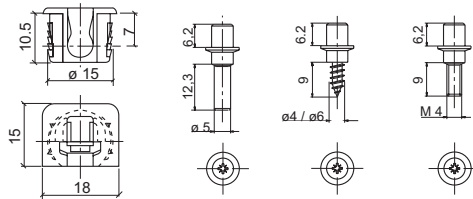
## NOSILEC POLIC "FLIPER"

nosilec "fliper"

Varnostni nosilec polic, onemogoča izpadanje police.  
Za police debeline min 14 mm.  
Kovinski zatič ima lahko cevko  $\varnothing 5\text{mm}$ ,  
lesni navoj  $\varnothing 4$  ali  $\varnothing 6$  in M4.

Dimenzije: po skici

Barva (plastika): bela, rjava  
Kovina: nikljana  
Pakiranje: po 100 ali 1000 kos



## NOSILEC POLIC "POKER"

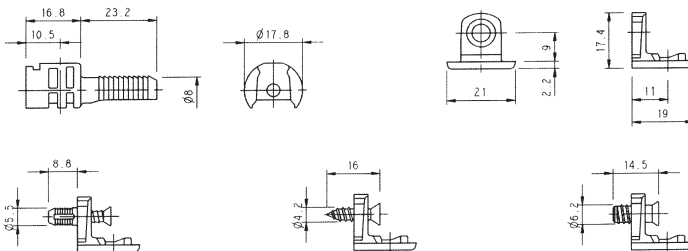
nosilec "poker"

Varnostni nosilec polic, stabilno poveže polico in stranice omare.

Variante za police debeline min 18, 25, 28 in 30 mm.  
Kovinski del nosilca ima lahko predmontirano stročno matico za  
luknjo  $\varnothing 5\text{mm}$  skupaj z vijakom, lesni vijak navoj  $\varnothing 4$  in  $\varnothing 6$ .

Dimenzije: po skici ( varianta za 18 mm !!! )

Barva (plastika): bela  
Galvanska obdelava (kovinski del): nikljano  
Pakiranje: po 100 ali 1000 kos



## NOSILEC POLIC "SPRING"

nosilec "spring"

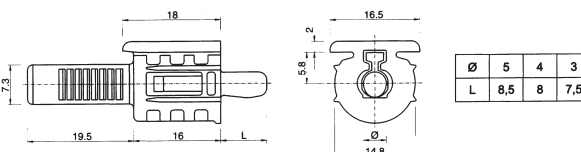
Nosilec za police z patentiranim sistemom fiksiranja. Ohišje iz nylona vsebuje zatič in vzmet. Za police min 16 mm debeline.

Prednosti sistema "spring":

- enostavna montaža in demontaža polic
- sistem omogoča, da prevažamo omaro z montiranimi policami, kar bistveno poceni embalažo
- ustreza normativom: UNI-EI 1153, UNI-EI 1727

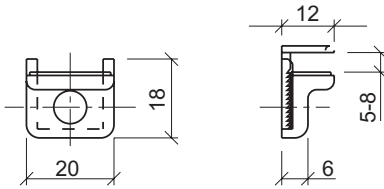
Dimenzije: po skici

Barva: siva  
Pakiranje: po naročilu



nosilec "pull"

NOSILEC POLIC "PULL"



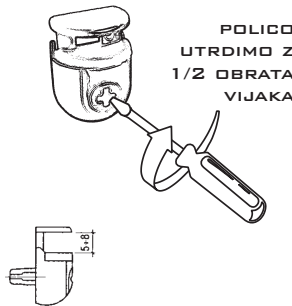
Varnostni nosilec za steklene police, onemogoča izpadanje police.  
Gumijasta podloga med kovino in steklom.  
Za police debeline min 5 / max 8 mm.

Dimenzije: po skici

Barva (guma): črna  
Galvanska obdelava (kovina): nikljano  
Pakiranje: po 100 ali 1000 kos

nosilec "peki"

NOSILEC POLIC "PEKI"



Varnostni nosilec steklenih polic, stabilno poveže polico in stranice.  
Gumijasta podloga med kovino in steklom.

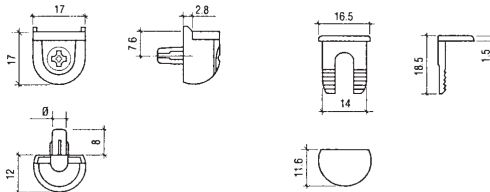
Montaža je zelo enostavna, saj zadostuje pol obrata vijaka, da polico pričvrstimo.

Zahvaljujoč patentiranemu sistemu je spoj tako učinkovit, da lahko omare prevažamo z montiranimi policami, kar pomeni bistven prihranek pri pakiranju izdelkov, saj ni potrebno posameznih polic posebej pakirati.

Za police debeline min 5 / max 10 mm.

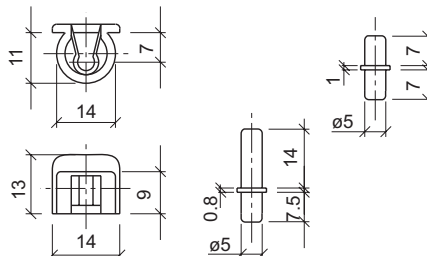
Dimenzije: po skici

Barva (guma): prozorna  
Galvanska obdelava (kovina): nikljano  
Pakiranje: po 100 ali 1000 kos



nosilec "lady"

NOSILEC POLIC "LADY"



Varnostni nosilec polic, onemogoča izpadanje police.  
Za police debeline min 14 mm.  
Kovinski zatič ima lahko cevko  $\varnothing 5$  mm, navadno ali podaljšano.

Dimenzije: po skici

Barva (plastika): bela, rjava  
Galvanska obdelava (kovina): nikljano  
Pakiranje: po 100 ali 1000 kos

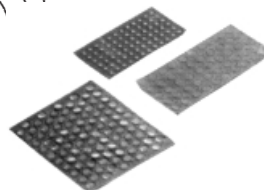
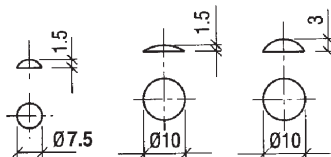
## SAMOLEPILNI SILIKONSKI BLAŽILEC

blažilec

Silikonski samolepilni blažilec za vrata.

Dimenzije:  $\varnothing 7 \times 1,5$  mm,  $\varnothing 10 \times 1,5$  mm,  $\varnothing 10 \times 3$  mm

Pakiranje: po 500 ali 5000 kos



## DVOSLOJNI BLAŽILCI

dvoslojni blažilci

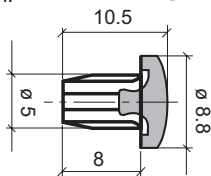
Dvoslojni blažilci za vrata.

Spodnji del je iz trše plastike, kapica je mehka.

SILIKONSKI - Za montažo v izvrtino  $\varnothing 5$  mm.SOFT - Za montažo v izvrtino  $\varnothing 10$  mm.

Dimenzije: po skici

Pakiranje: po 100 ali 1000 kos



"Silikonski"



"Soft"



## SAMOLEPILNA KAPICA

samolepilna kapica

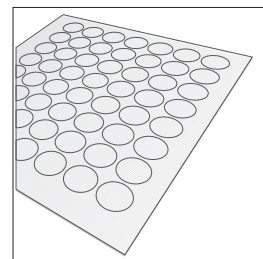
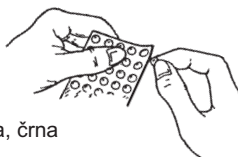
Tanka plastična samolepilna folija za kapice.

Nadomešča standardne kapice za izvrtine, je manjša vpadljiva in dobavljiva v številnih barvah.

Dimenzije:  $\varnothing 9$  - 13 - 20 mm

Možne barve: bela, siva, krem, bež, sv.rjava, temno rjava, črna

Pakiranje: polce



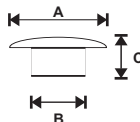
## PLASTIČNE KAPICE

kapice

Plastične kapice, okrogle, za vijake, excentre ...

Možne barve: bela, siva, črna, oker, svetlo rjava, temno rjava, modra, zelena

Pakiranje: po 100 ali 1000 kos

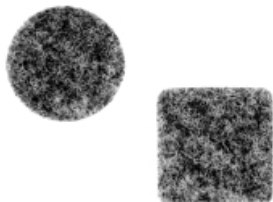


PLASTIČNI KAPICE (OKROGLE) - DIMENZIJE (V MM)

A	14	14	18	6,5	14	14	14	14	16	18	19
B	3	4,1	4,1	5	5	6,5	8	10	12	14	16
C	7	7	7	9	8	7	7	7	8,5	8,5	7

drsnik filc

DRSNIK FILC - SAMOLEPILNI



Samolepilni drsnik temno rjave barve.  
Filc debeline 3 mm

Dimenzije: okrogli  $\varnothing 14, 16, 20, 22, 24, 28, 48$  mm  
pravokotni 25x25 mm  
s količino dimenzija po naročilu

Pakiranje: pole po 360 - 650 kos (odvisno od dimenzije)

drsniki z žebljem

DRSNIK Z ŽEBLJEM



Plastični drsnik z žebljem.

Dimenzije:  $\varnothing 14, 17, 20, 24$  mm

Plastični drsnik z žebljem z dodanim filcem.  
Filc je vlit v plastiko, kar zagotavlja visoko odpornost.

Dimenzije:  $\varnothing 20$  in 25 mm

Možne barve: bela, temno rjava  
Pakiranje: po naročilu

drsniki  $\varnothing 8$  mm

PLASTIČNI DRSNIK  $\varnothing 8$  MM



Plastični drsnik za v izvrtino  $\varnothing 8$  mm.  
Debelina 2,5 mm.

Dimenzije: navaden  $\varnothing 15$  mm, višina 3,5 mm  
dvojni 15x50 mm, višina 3 mm

Možne barve: bela, temno rjava  
Pakiranje: po 100 ali 1000 kos

nivelirna zagozda

NIVELIRNA ZAGOZDA



Plastična nivelirna zagozda.

Dimenzije: 1-8 x 55 mm

Možne barve: bela, temno rjava  
Pakiranje: po 100 ali 1000 kos

**MOZNIKI***mozniki*

Leseni mozniki.

Dimenzije:  $\varnothing 6 \times 30$  mm  
 $\varnothing 8 \times 30$  mm  
 $\varnothing 10 \times 40$  mm  
 palice  $\varnothing 6, 8, 10$  mm

Pakiranje: mozniki po 100 ali 1000 kos  
 palice po naročilu

**LAMELE***lamele*

Lesene lamele.

Dimenzije: TIP 10 ( 20 x 54 mm )  
 TIP 20 ( 25 x 57 mm )

Pakiranje: po 100 ali 1000 kos

**LESENI ČEPI***leseni čepi*

Leseni čepi - bor, češnja, macesen, hrast, jesen, bukev, javor

Dimenzije:  $\varnothing 6, 8, 10, 12, 14, 16, 20, 25, 30$

Pakiranje: po 100 ali 1000 kos

**ČEPI ZA GRČE IN SMOLNICE***čepi za grče in smolnice*

Čepi za grče - hrast ali smreka

Dimenzije:  $\varnothing 10, 12, 15, 20, 25, 30, 35$  mm

Smolnice - bor, bukev, hrast, javor, jelša,  
 jesen, macesen, smreka, češnja

Pakiranje: po 100 ali 1000 kos



SMOLNICE



ČEPI ZA GRČE

navadni

**ZIDNI VLOŽEK**

NAVADNI

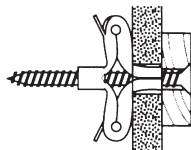
PODALJŠANI

Navaden in podaljšan zidni vložek.

Dimenzije: navadni  $\varnothing 5 \times 25$ ,  $\varnothing 6 \times 30$ ,  $\varnothing 8 \times 40$ ,  $\varnothing 10 \times 50$ ,  
 $\varnothing 12 \times 60$ ,  $\varnothing 14 \times 70$  mmpodaljšani  $\varnothing 8 \times 80$ ,  $\varnothing 10 \times 100$  mm

Pakiranje: po 100 ali 1000 kos

za votle stene

**ZIDNI VLOŽEK VOTLE STENE**

Zidni vložek za votle stene.

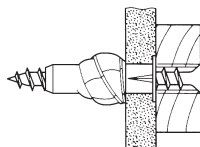
Dimenzije:  $\varnothing 8 \times 50$ ,  $\varnothing 10 \times 60$  mm

Pakiranje: po 100 ali 1000 kos

za mehke stene

**ZIDNI VLOŽEK ZA MEHKE STENE**

ZA MEHKE STENE



Zidni vložek za mehke stene (super vložek)

Dimenzije:  $\varnothing 6 \times 27$ ,  $\varnothing 8 \times 48$ ,  $\varnothing 10 \times 56$  mm

Pakiranje: po 100 ali 1000 kos

sidro

**JEKLENO SIDRO**

Jekleno sidro za beton. Pritrditev na vijak z M navojem.

Dimenzije: M6 -  $\varnothing 12 \times 50$  mmM8 -  $\varnothing 14 \times 55$  mmM10 -  $\varnothing 16 \times 65$  mmM12 -  $\varnothing 20 \times 80$  mmM16 -  $\varnothing 24 \times 90$  mm

Pakiranje: po 10, 20, 25, 50 kos (odvisno od dimenzije)